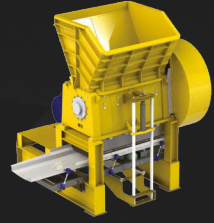


## COMPOSITION



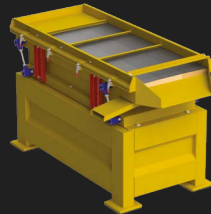
Heavy Duty Compact Shredder  
Broyeur Compact Renforcé



Reinforced Granulators  
Granulateurs Renforcés



Air Density Tables  
Tables Densimétriques



Sieving Tables  
Tamis Vibrant



Magnetic Separators  
Poulies Magnétiques

## CABLE BOX : Plug'n'Run

Ready-made, the CABLE BOX integrates a complete cable recycling line within combined containers of two 40', one 20' and one 10'.

Compact, mobile, efficient and economical, the CABLE BOX's achievement is to retain all the equipment of a standard MTB recycling line and condense it all in classic containers. This concept Plug'n'Run is fully integrated and ready for use without any assembly operation required.

Only a connection of containers will be necessary, making this concept equipment both easily movable and extremely versatile.

Prête à l'emploi, la CABLE BOX intègre dans des containers combinés (deux de 40', un de 20' et un de 10') une ligne complète de recyclage de câble.

Compacte, mobile, performante et économique, la CABLE BOX réussit le tour de force de conserver l'intégralité des équipements présents sur une ligne MTB dans des containers. Ce concept Plug'n'Run est complètement intégré et prêt à l'emploi sans aucune opération de montage nécessaire.

Seul un raccordement des containers sera requis, ce qui fait de ce concept, un équipement à la fois facilement déplaçable et extrêmement polyvalent.



### SHRED' BOX

The space dedicated to the recycling process includes:

- a shredding module, which consists of a compact shredder extremely robust and powerful, able to process all common cables, including difficult cables, either copper or aluminium.

- a granulation module, which consists of two granulators reducing the size of the material to achieve the optimum sorting size.

L'espace dédié au traitement comprend :

- une unité de broyage constituée d'un broyeur compact extrêmement robuste et puissant, capable de passer les câbles les plus courants, y compris les câbles difficiles, qu'ils soient en cuivre ou aluminium.

- une ligne de granulation composée de deux granulateurs dans lesquels circule la matière afin d'atteindre la taille optimale pour une bonne séparation.



### AIR' BOX

In order to maintain a quick process and easy installation procedures, MTB has equipped the system with an air filtration unit in a separate container: The AIR' BOX ! Similar to its recycling counterparts, the AIR' BOX, despite its relative compactness, contains a powerful dust collection system essential to the optimum separation of products.

Pour maintenir un processus rapide et facile d'installation, MTB a équipé le système d'une unité de filtration d'air dans un container indépendant : La AIR' BOX ! Comme pour la partie recyclage, la AIR' BOX, bien que compacte, renferme un puissant système de dépoussiérage qui permettra une séparation optimale des produits.



### SORT' BOX

The space devoted to sorting consists of density air tables, screens and magnetic pulleys, which is quite identical to what is done on larger scale recycling lines. It allows the recovery of sorted material at the end of the process as follow: ferrous scrap, big copper nugget, copper fine fraction, caps (aluminum, brass, tin) and plastic.

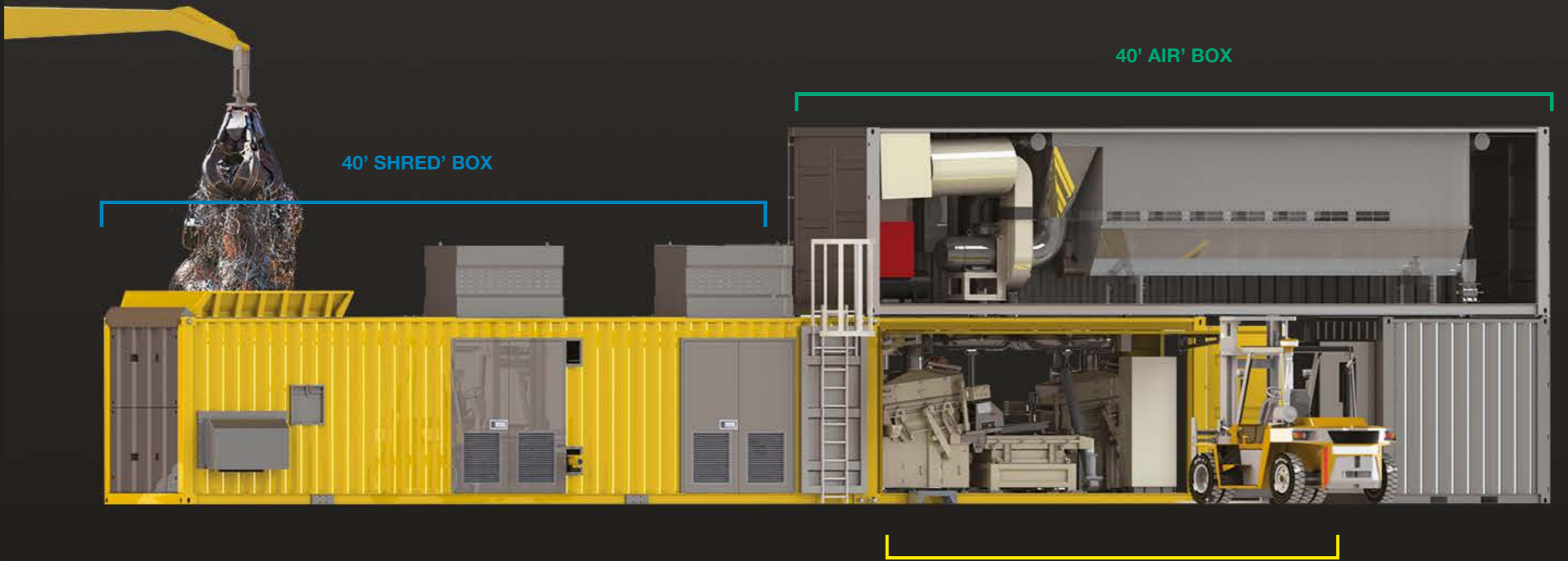
L'espace consacré au tri est composé de tables densimétriques, de tamis et de poulies magnétiques, à l'identique de ce qui se fait sur les grosses lignes de recyclage. Il permet de récupérer en fin de process : ferraille, grenaille de cuivre gros, grenaille de cuivre fin, connecteurs (aluminium, laiton, étain) ainsi que le plastique.



### 10' CONTAINER

The 10' container is dedicated to dust collection and sealing the system. The box is divided in 2 parts, with the dust collection drums on one hand, and an isolated premise that can either be used as stock for wear parts or as a warm shelter.

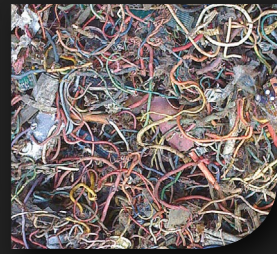
Le container de 10' est dédié à la récupération des poussières d'aspiration et à l'étanchéité du système. Cette box est divisée en deux parties distinctes, d'une part les bacs de poussière, de l'autre un local isolé. Ce dernier peut servir de stock pour les pièces d'usure ou d'abri chauffé.



## INPUT / PRODUITS BRUTS



Cables  
Câbles



Shredder wires  
Fils autos



ACSR  
Aluminium & acier



Radiators  
Radiateurs

## OUTPUT / PRODUITS FINIS



Fine copper  
Grenaille cuivre fin



Big copper  
Grenaille cuivre gros



Aluminum  
Aluminium



NF Flakes  
Connecteurs non ferreux



Plastic  
Plastique



Ferrous insert  
Ferraille



## TECHNICAL DATAS\* / DONNÉES TECHNIQUES\*

	LENGTH LONGUEUR	WIDTH LARGEUR	HEIGHT HAUTEUR	POWER PUISSANCE	WEIGHT POIDS
CABLE BOX	80' 05" / 24,40 m	8' / 2,44 m	19' 20" / 5,80 m	500 Hp / 375 kW	110 000 – 145 000 lb 50 à 65 T

### Containers details / Détails des containers :

SHRED' BOX 40'	39' 12" / 12,19 m	8' / 2,44 m	9' 6" / 2,90 m	345 Hp / 253 kW	66 000 lb / 30 T
SORT' BOX 20'	19' 10" / 6,06 m	8' / 2,44 m	9' 6" / 2,90 m	30 Hp / 22 kW	22 000 lb / 10 T
AIR' BOX 40'	39' 12" / 12,19 m	8' / 2,44 m	9' 6" / 2,90 m	125 Hp / 90 kW	24 000 lb / 11 T
10' CONTAINER	9' 81" / 2,99 m	8' / 2,44 m	9' 6" / 2,90 m	-	6 600 lb / 3 T

### Main equipment specs. / Spec. des principaux équipements :

EQUIPMENT	CUTTING DIAMETER DIAMÈTRE DE COUPE	LENGTH LONGUEUR	BLADES LAMES	POWER PUISSANCE	WEIGHT POIDS
PRESHREDDER PREBROYEUR	16.5" / 415 mm	49" / 1 245 mm	24	125 Hp / 90 kW	16 000 lb / 7,5 T
GRANULATOR GRANULATEUR	24" / 607 mm	32" / 800 mm	28	100 Hp / 75 kW	12 000 lb / 5,5 T

\* Non contractual data / Données non contractuelles.

## ADVANTAGES / AVANTAGES

### COMPACT & GREEN

- Turnkey cable recycling line within containers
- Designed with a soundproof system and to reduce drastically dust emissions
- Intuitive and integrated monitoring system

### MINIMUM SIZE - MAXIMUM EFFICIENCY

- Feeding either by crane or belt conveyor
- MTB's Heavy Duty machines
- Power and Reliability for both granulation and sorting
- Designed to reach up to 3 metric tons per hour capacity may vary upon cable quality
- Output products: ferrous, non-ferrous and plastic
- Automatic bin feeder with visual control and level sensor

### PLUG & RECYCLE

- User-friendly, just plug and start recycling
- 1 assembly operation only: the external 15.000 cfm de-dusting unit
- Training of operators before BOX installation

### OPTIONS

- Hydraulic system for BDR 1245 and swing doors
- Loop conveyor to increase plastic quality

### COMPACT & ECOLOGIQUE

- Ligne de recyclage de câbles clef en main dans 2 conteneurs
- Insonorisation et réduction drastique des émissions de poussière
- Système de pilotage intuitif et intégré

### TAILLE MINIMALE - EFFICACITÉ MAXIMALE

- Alimentation par grue ou convoyeur à bande
- Des machines renforcées de qualité MTB
- Puissance et fiabilité pour la granulation et le tri
- Conçue pour atteindre jusqu'à 3 tonnes / heure de capacité de traitement en fonction des câbles
- Produits finis : ferreux, non ferreux et plastique
- Trémie de régulation avec contrôle visuel et capteur de niveau

### PLUG & RECYCLE

- Instinctive et ergonomique : branchez et recyclez
- 1 seule opération d'assemblage : l'unité de dépoussiérage de 25.000 m³/h
- Formation des opérateurs avant livraison de la BOX

### OPTIONS

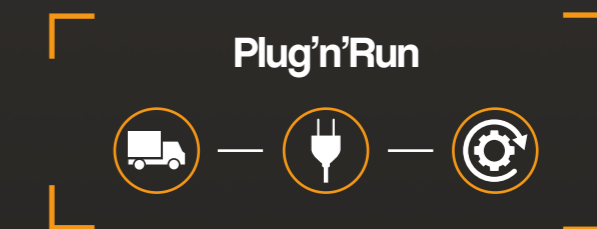
- Centrale hydraulique pour le BDR 1245 et les panneaux du container
- Vis de recyclage pour améliorer la qualité des plastiques



**Compact Wire Chopping System**  
100% of MTB's expertise and performance in a BOX



by



designed by Score®

**Containerized, Turnkey Wire Chopping Solution**  
Solution clef en main de recyclage des câbles dans une box

Quartier de la Gare - 38460 Trept - FRANCE

+33 474 928 768

info@mtb.fr

www.mtb-box.com

